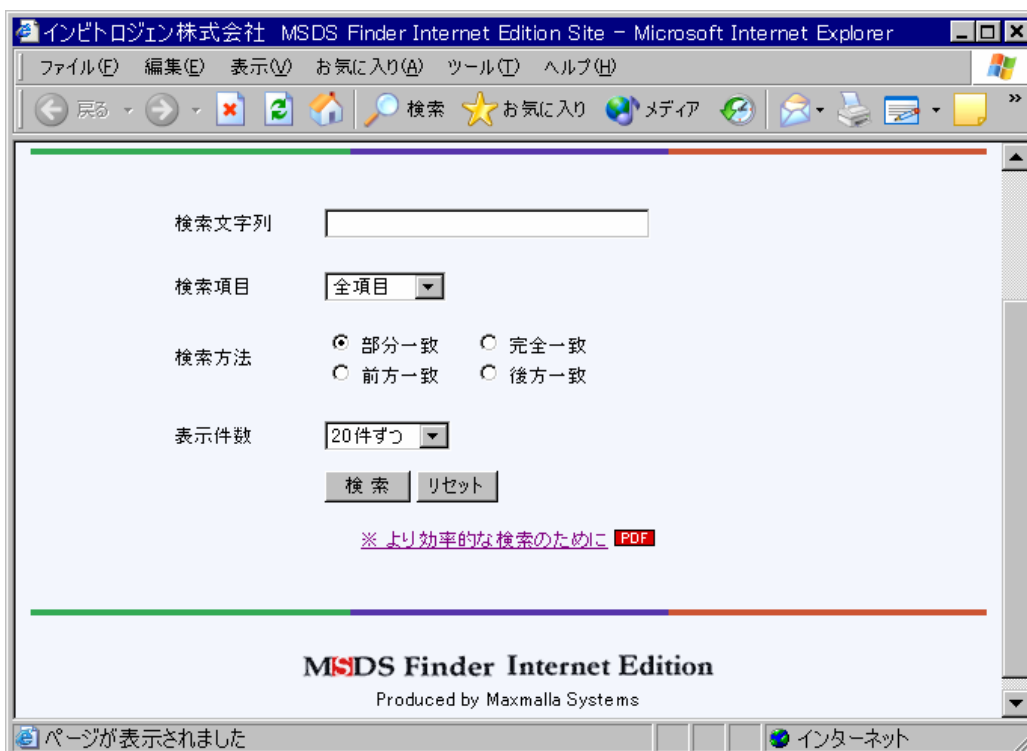


検索方法と利用例

画面の説明

“MSDS 検索”画面



1. 検索項目

(1) 全項目

- ・ 検索項目に指定している全ての項目から検索されます。同一視の機能は検索項目ごとに異なります。詳細は下記の項目毎にご覧下さい。

(2) 和 名

- ・ 全角文字、半角、ひらがな、カタカナの同一視
例) アセトアルデヒド = あせとあるでひど = アセトアルデヒド
- ・ 長音「ー」とハイフン「-」、カンマ「, 」と読点「.」、記号「Ⅱ」と英字「II」は区別視
例) 2, 3-ジメチル○○○○ ≠ 2, 3-ジメチル○○○○
2, 3-ジメチル○○○○ ≠ 2、3-ジメチル○○○○
塩化鉄(Ⅱ)n水和物 ≠ 塩化鉄(Ⅱ)n水和物
※ 注意・・・製品名にはローマ数字ではなく英字が使われています。

(3) 英 名

- ・ 英文字の全角文字、半角、大文字、小文字の同一視
例) Acetaldehyde = ACETaldehyde = ACETALDEHYDE
- ・ 長音「ー」とハイフン「-」、カンマ「, 」と読点「.」、記号「Ⅱ」と英字「II」は区別視（和名に同じ）

(4) CAS、カタログ No.

- ・ 数字の全角文字、半角の同一視
例) 60-35-5 = 60—35—5 = 60-35—5
- ・ 長音「ー」とハイフン「-」は区別

2. 検索方法選択

部分一致・・・入力文字を含んだ製品名を検索/**文字列の間にスペースを挟むとand 検索**

前方一致・・・入力文字を先頭とした製品名を検索

後方一致・・・入力文字を末尾とした製品名を検索

完全一致・・・先頭から末尾まで入力文字が完全に一致した製品名を検索

3. 製品名の検索例 (and 検索)・・・より効率的な検索のために

No.	和 名	英 名	CAS
1	アセトン300	Acetone300	67-64-1
2	アセトン 300	Acetone 300	67-64-1

同じ化学品でも、メーカーによって表示名が異なることがあります。

実際にMSDSがあるのに、お客様の検索にヒットしないために無いと思われることが無いよう、協会では検索機能を追加し、**全角スペース及び半角スペースを区切り文字として、1つの項目内に複数の単語を含むレコードを検索します。**

和名検索で、アセトン300 と入力し検索した場合でもNo.1、No.2共に表示されるようにしました。また、アセ[スペース]300 と入力することでアセトンと300 がアンド条件で結ばれるようになり、No.1も2も表示されることから、長い表示名における絞込み検索にも利用できるようになりました。

(例)

6mol/l 水酸化ナトリウム溶液 (6N)を検索する場合、「水酸化ナトリウム」だけだと、かなりの点数が表示されます。

「6 [スペース]水酸化ナト」とスペースを挟み入力することで、かなり絞り込んだ検索が出来ます。